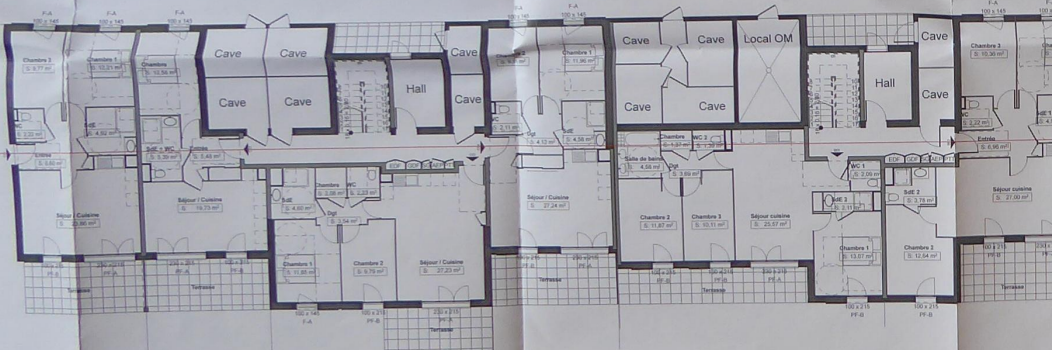
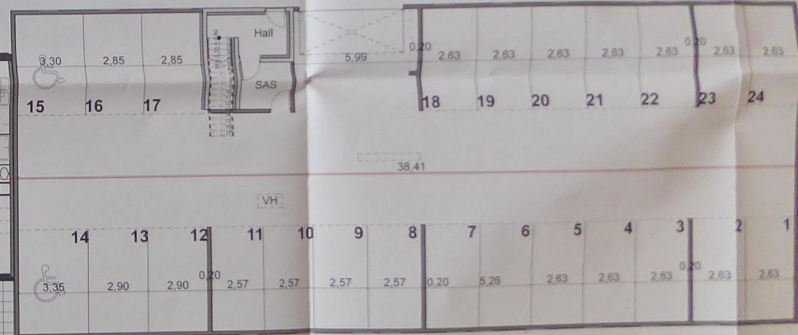


Plan premier niveau



Plan Rez-de-chaussée

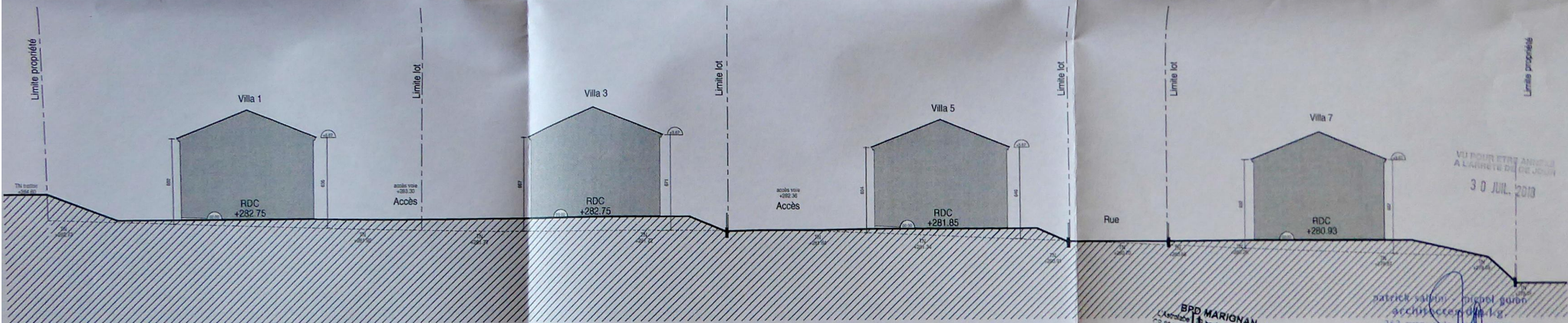


S.F.H.E - GROUPE ARCADE
 110, Route des Mées
 C 13805
 13047 Aix en Provence Cedex 4
SAC MARIIGNAN RESIDENCES
 L'Archevêque, 79 Boulevard de Dunkerque,
 13258, Marseille
 * Agd mariignan

Pierre Sabon et Michel Guen
 Architecte DPLG
 20, Rue de St Rémy
 13103 Marseille
 Tel: 04.91.53.53.75
 pierre.guen@orange.fr

LOT 1 - ENR - S.F.H.E
LOT 2 - LOGEMENTS en accession MARIIGNAN
 LOTS 5 & 16 - LOGEMENTS sociaux - S.F.H.E
 Quai La Balgade - 13110 FLEVEAU

PC D
 Lot 2
 Plans
 Ech: 1/100
 si FR



VOUS POUR ÊTRE ANNULÉ
A L'ARRIVÉE DU DE LOUIN
30 JUL. 2018

ARRIVÉE LE :
27 DEC. 2017
Mairie de FUYVEAU

VOUS POUR ÊTRE ANNULÉ
A L'ARRIVÉE DU DE LOUIN
30 JUL. 2018

BPD MARIIGNAN
1175 Petite route des Milles
CS 90655
13 547 Aix en Provence Cedex 4
Tél. 04 91 53 53 75
Fax : 04 91 53 53 75
Site : 412 842 684

patrick salvini michel guien
architectes d.p.l.g.
263 avenue de St Antoine
13015 Marseille Cedex 4
tél. +33 4 91 53 53 75
fax. +33 4 91 53 53 97
salvini.guien@wanadoo.fr

 S.F.H.E - GROUPE ARCADE 1175, Petite route des Milles CS 90655 13 547 Aix en Provence Cedex 4 BPD Marignan L'Astrolabe 79, Boulevard de Dunkerque CS 80444 13235 MARSEILLE CEDEX 02 Patrick SALVINI Michel GUIEN Architectes D.P.L.G. 263, av. de St Antoine - 13015 MARSEILLE Tél. 04.91.53.53.75 Mail: salvini.guien@wanadoo.fr	PC	D 927	PC3
Ech : 1/200 ème	LOTS 5 à 16 COUPE SUR TERRAIN générale		
Ech : 1/200 ème Le 18 décembre 2017			
LOT 1 : EHPA - SFHE LOT 2 : LOGEMENTS en accession - MARIIGNAN LOTS 5 à 16 : LOGEMENTS sociaux - SFHE Quartier La Bégude - 13170 FUYVEAU			

PIECES COMPLEMENTAIRES DU
19 AVR. 2018
MAIRIE DE FUYEAU

S.F.H.E - GROUPE ARCADE 1175, Petite route des Milles CS 90655 13 547 Aix en Provence Cedex 4	PC	D 927 PC2
BPD Marignan L'Astrolabe 79, Boulevard de Dunkerque CS 80444 13235 MARSEILLE CEDEX 02	LOTS 5 à 16 PLAN DE MASSE Répartition des lots	
Patrick SALVINI Michel GUIEN Architectes D.P.L.G. 263, av. de St Antoine - 13015 MARSEILLE Tél. 04.91.53.53.75 Mail: salvini.guien@wanadoo.fr	Ech : 1/200 ème	Le 18 décembre 2017
LOT 1 : EHPA - SFHE LOT 2 : LOGEMENTS en accession - MARIIGNAN LOTS 5 à 16 : LOGEMENTS sociaux - SFHE Quartier La Bègude - 13170 FUYEAU		

Modifié le 12 février 2018

SNC MARIIGNAN RESIDENCES
 L'Agence
 02 91 41 18 18
 Tel. 04 91 53 53 75
 Fax 04 91 53 53 75
 Email: info@marignanresidences.com

patrick salvini michel guien
 architectes d.p.l.g.
 763 avenue saint antoine
 13015 marseille cedex 02
 tél. +33 491 53 53 75
 fax +33 491 53 23 97
 salvini.guien@wanadoo.fr



PIECES COMPLEMENTAIRES DU
19 AVR. 2018
MAIRIE DE FUYEAU

Surface du terrain
340 m²
Emprise villa
63 m² (19%)
Emprise
espaces verts
231.14 m²
(67.9%)

Surface du terrain
315 m²
Emprise villa
63 m² (20%)
Emprise
espaces verts
214.34 m²
(68%)

Surface du terrain
292 m²
Emprise villa
63 m² (22%)
Emprise
espaces verts
183.31 m²
(62.6%)

Surface du terrain
232 m²
Emprise villa
63 m² (27%)
Emprise
espaces verts
131.67 m²
(56.7%)

Surface du terrain
298 m²
Emprise villa
63 m² (21%)
Emprise
espaces verts
121.80 m²
(41%)

Surface du terrain
261 m²
Emprise villa
63 m² (24%)
Emprise
espaces verts
141.43 m²
(54%)

Emprise
local containers
et stationnement
camion ordures ménagères

PIECES COMPLEMENTAIRES DU
19 AVR. 2018
MAIRIE DE FUYEAU

Surface du terrain
275 m²
Emprise villa
63 m² (23%)
Emprise
espaces verts
199.02 m²
(72%)

Surface du terrain
337 m²
Emprise villa
63 m² (19%)
Emprise
espaces verts
259.09 m²
(76.9%)

Surface du terrain
163 m²
Emprise villa
63 m² (39%)
Emprise
espaces verts
85.61 m²
(52.4%)

Surface du terrain
168 m²
Emprise villa
63 m² (37%)
Emprise
espaces verts
84.03 m²
(50%)

Surface du terrain
173 m²
Emprise villa
63 m² (37%)
Emprise
espaces verts
89.29 m²
(51.7%)

Surface du terrain
178 m²
Emprise villa
63 m² (35%)
Emprise
espaces verts
99.63 m²
(56%)



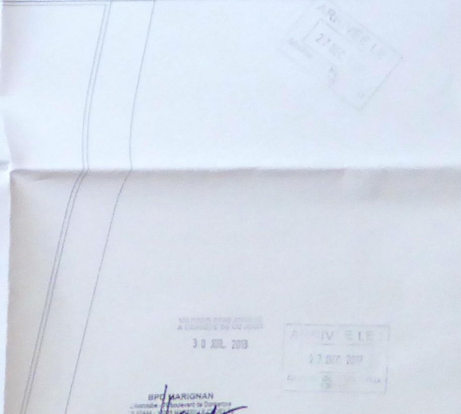
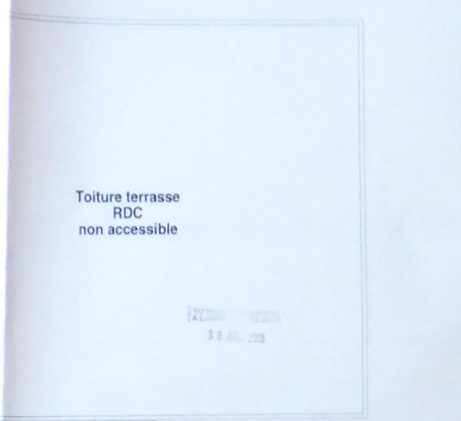
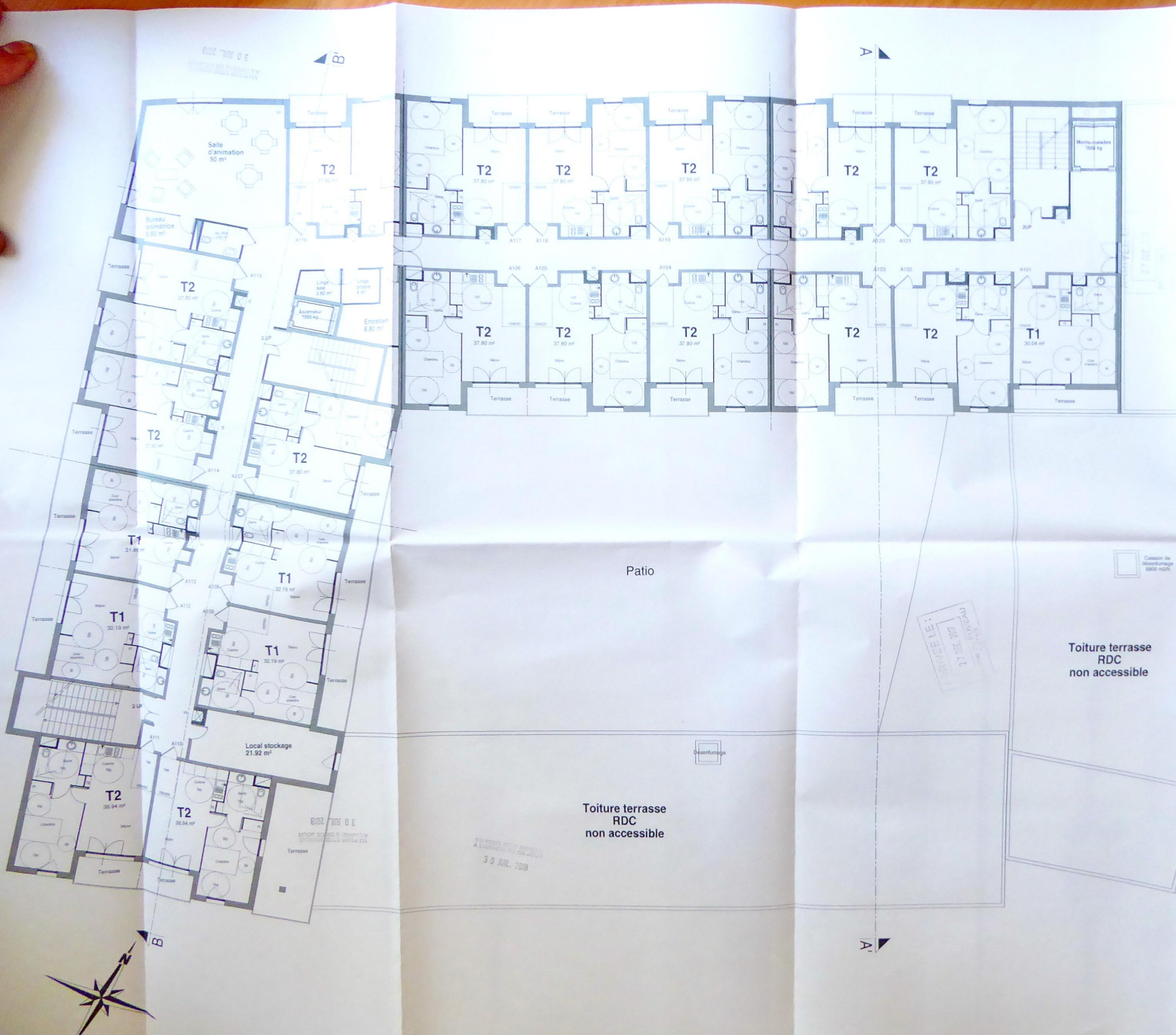
ARRIVEE LE : 27 DEC 2017

BPD MARIGNAN
 79 Boulevard de Dunkerque
 CS 80444
 13235 MARSEILLE CEDEX 02

ARCHITECTES D.P.L.G.
 Patrick SALVINI
 Michel GIEN
 263 av. de St Antoine - 13015 MARSEILLE
 Tél. 94 91 53 63 75
 Mail: salvin.guen@wanadoo.fr

S.F.H.E - GROUPE ARCADE 1175, Petite route des Milles CS 90655 13247 Aix en Provence Cedex 4			PC	D 969 02
BPD Marignan L'Astrolabe 79, Boulevard de Dunkerque CS 80444 13235 MARSEILLE CEDEX 02				
Patrick SALVINI Michel GIEN Architectes D.P.L.G. 263, av. de St Antoine - 13015 MARSEILLE Tél. 94 91 53 63 75 Mail: salvin.guen@wanadoo.fr			LOT 1 PLAN Rez de Chaussée Ech: 1/100 ems Le 19 décembre 2017	
LOT 1 : EHPA - SFHE LOT 2 : LOGEMENTS en accession - MARIGNAN LOTS 5 à 16 : LOGEMENTS sociaux - SFHE Quartier La Rivande - 13170 FUVEAU				



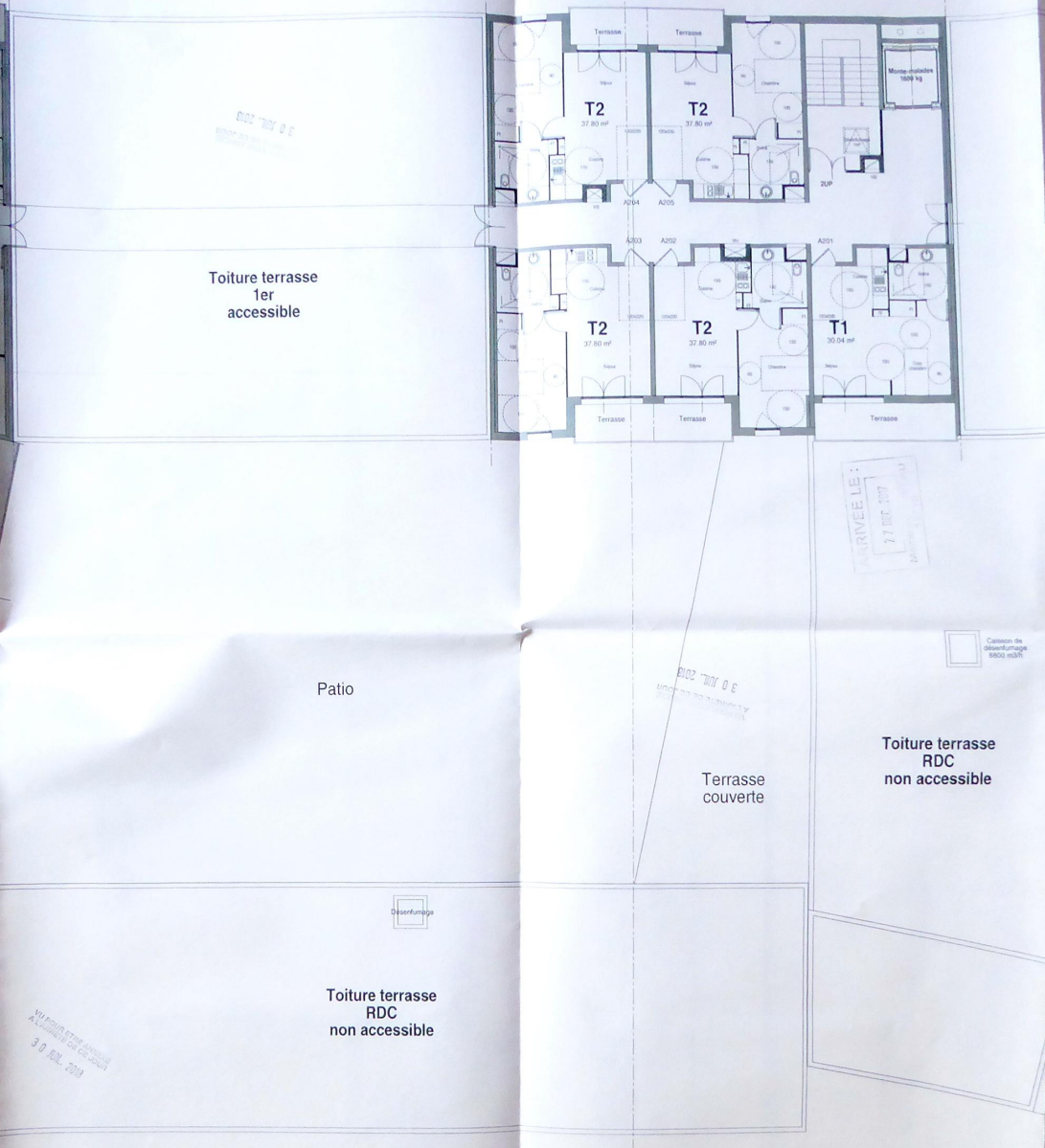


1175, Palais route des Mille
 CS 90655
 13 547 Aix en Provence Cedex 4
BPD Marignan
 L'Associé
 79, Boulevard de Dunkerque
 CS 80444
 13036 MARSEILLE CEDEX 02
 Patrick SALVINI
 Michel GUEN
 Architectes D.P.L.G.
 263, av. de St Antoine - 13016 MARSEILLE
 Tél. 04 91 53 53 75
 Mail: salvin@guen@wanadoo.fr

30 JUL 2010
 22 07 2010
 30 JUL 2010
 22 07 2010
 30 JUL 2010
 22 07 2010

S.F.H.E - GROUPE ARCADE 1175, Palais route des Mille CS 90655 13 547 Aix en Provence Cedex 4 BPD Marignan L'Associé 79, Boulevard de Dunkerque CS 80444 13036 MARSEILLE CEDEX 02 Patrick SALVINI Michel GUEN Architectes D.P.L.G. 263, av. de St Antoine - 13016 MARSEILLE Tél. 04 91 53 53 75 Mail: salvin@guen@wanadoo.fr		PC	D 969	03
LOT 1 PLAN 1er		Ech. 1/100ème 14 18 décembre 2017		
LOT 1: EHPA - SFHE LOT 2: LOGEMENTS en accession - MARIGNAN LOTS 5 à 16: LOGEMENTS sociaux - SFHE Quartier La Fenoude - 13170 FUYEVAU				

Unité de vie des personnes handicapées
vieillesantes



Toiture terrasse RDC non accessible

Toiture terrasse RDC non accessible

Toiture terrasse RDC non accessible

Terrasse couverte

Toiture terrasse RDC non accessible

Toiture terrasse RDC non accessible

PC D 969 04

S.F.H.E - GROUPE ARCADE
1175, Petite route des Milles
CS 90695
13 547 Aix en Provence Cedex 4

BPD Marignan
L'Astrolabe
79, Boulevard de Dunkerque
CS 80444
13235 MARSEILLE CEDEX 02

Patrick SALVINI
Michel GIUEN
Architectes D.P.L.G.
263, av. de St Antoine - 13015 MARSEILLE
Tél : 04 91 53 53 75
Mail : salvini.guien@wanadoo.fr

LOT 1
PLAN 2 ème

Ech : 1/100 ème La 18 décembre 2017

LOT 1 : EHPA - SFHE
LOT 2 : LOGEMENTS en accession - MARIIGNAN
LOTS 5 à 16 : LOGEMENTS sociaux - SFHE
Quartier La Régnade - 13170 FUYEAU